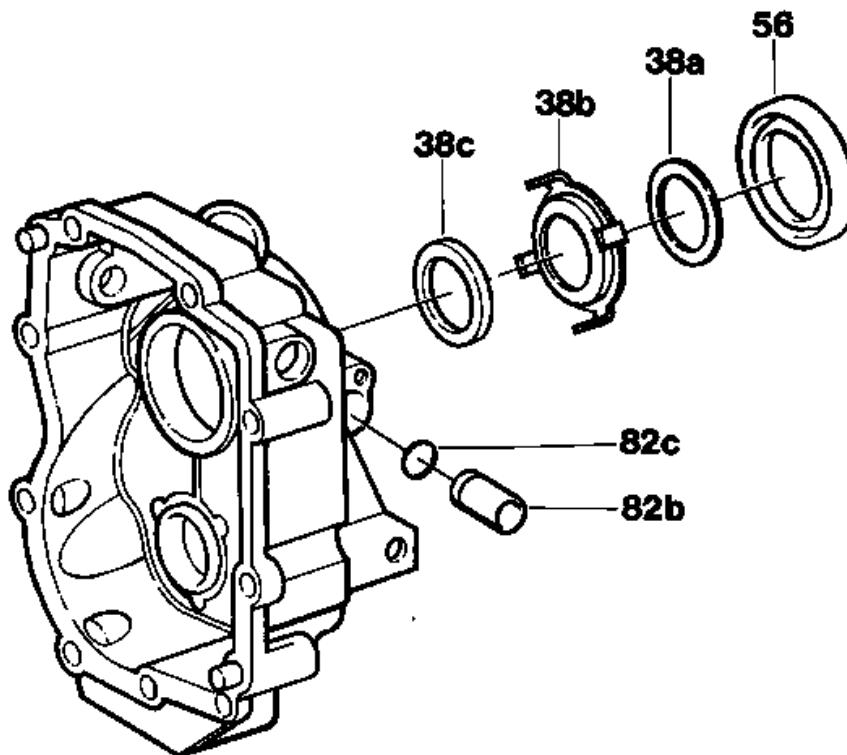


26-325 Elektronischen Tachometerantrieb aus-, einbauen (Getriebe ausgebaut)

Vorausgegangene Arbeiten:
Getriebe ausgebaut (26-020).
Getriebedeckel hinten ausgebaut (26-310).

Arbeits-Nr. der Arbeitstexte und Arbeitswerte bzw. Standardtexte und Richtzeiten



P26-0048-57

Radialdichtring (56)

aus-, einbauen und erneuern.
Dorn 123 589 04 15 00.

Antiknackscheibe (38a), Impulsscheibe (38b) und
Distanzscheibe (38c)

aus-, einbauen, Einbaurichtung beachten.

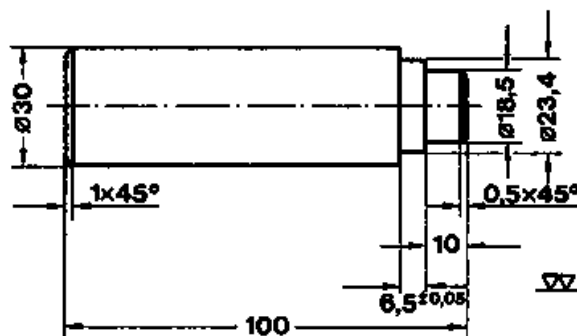
Topf für Induktivgeber (82a)

aus-, einschlagen, O-Ring (82c) erneuern.

Sonderwerkzeug

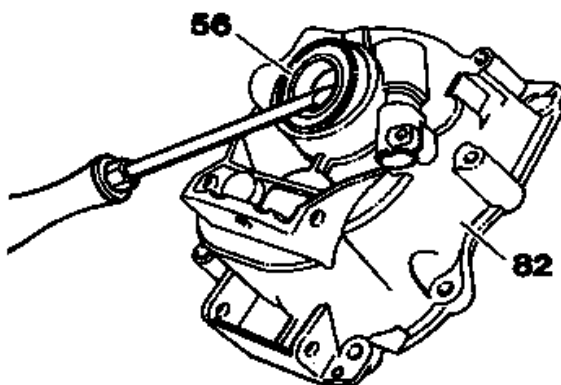


Dorn



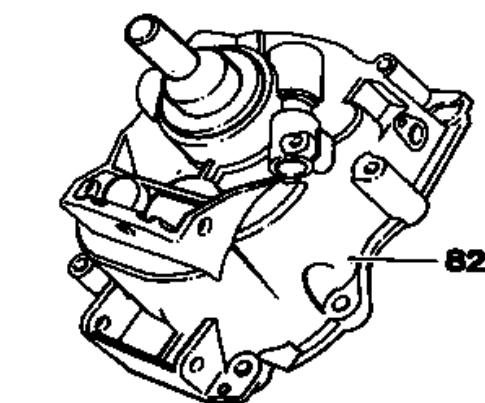
Aus, Einbauen

- 1 Radialdichtring (56) aus dem Getriebedeckel hinten (82) ausbauen.



Einbauhinweis

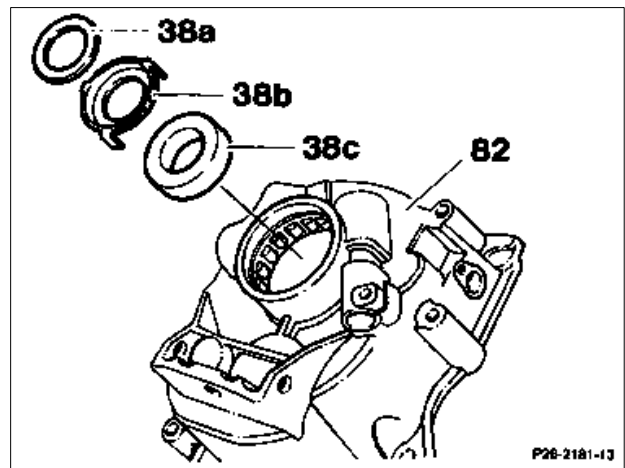
Radialdichtring erneuern und in den Getriebedeckel hinten (82) mit Dorn 123 589 04 15 00 eindrücken.



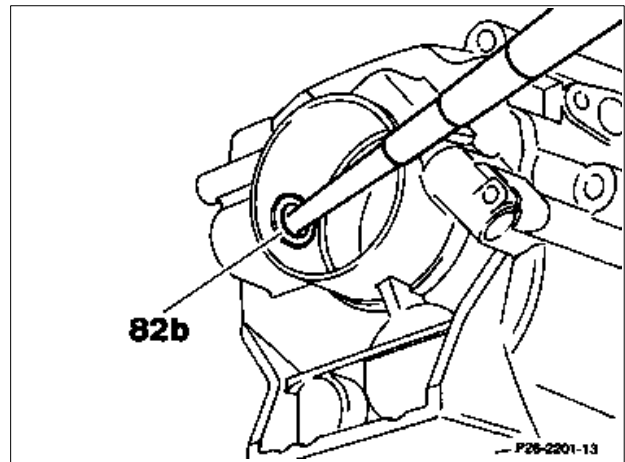
2 Antiknackscheibe (38a), Impulsscheibe (38b) und Distanzscheibe (38c) aus dem Getriebedeckel hinten (82) herausnehmen.

Einbauhinweis

Reihenfolge beachten. Die Zacken der Impulsscheibe müssen in Richtung Rollenhülse zeigen.



3 Topf (82b) für Induktivgeber mit einem geeigneten Dorn aus dem Getriebedeckel herausschlagen.



Einbauhinweis

Topf (82b) für den Induktivgeber und neuen O-Ring, mit dem selbstangefertigten Dorn, vorsichtig in den Getriebedeckel einschlagen.

4 Der Einbau erfolgt in umgekehrter Reihenfolge.

